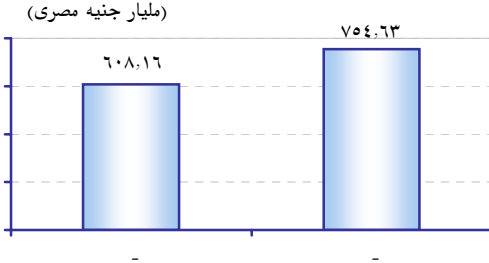


١ نظرة عامة.
٢ أولاً: المؤشرات الاقتصادية الكلية:
٢ ١. معدّل التضخم.
٢ ٢. المؤشرات النقدية.
٣ ٣. المعاملات مع العالم الخارجى.
٦ ٤. مؤشرات عامة عن السوق.
٨ ثانياً: مؤشرات الاقتصاد العينى:
٨ ١. قطاع الاتصالات والمعلومات
٨ ٢. قطاع الطاقة.
٩ ٣. قطاع النقل.
١٠ ٤. قطاع التشييد.
١١ ثالثاً: المؤشرات الاجتماعية:
١١ ١. سوق العمل.
١٢ ٢. السكان والصحة والضمان الاجتماعى.
١٣ رابعاً: مصر والاقتصاديات الصاعدة:
١٣ خامساً: دراسات واستطلاعات الرأى:

المؤشرات النقدية:

إجمالي الودائع لدى الجهاز المصرفي
(بخلاف البنك المركزي)



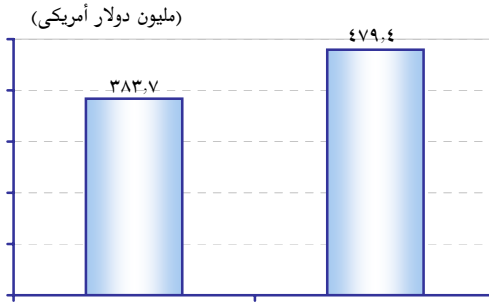
المصدر: البنك المركزي المصري

بلغ إجمالي الودائع لدى الجهاز المصرفي (بخلاف البنك المركزي) في أبريل ٢٠٠٨ حوالي ٧٥٤,٦٣ مليار جنيه مصري، مرتفعاً بحوالي ٢٤,١٪ عن مستواه خلال الشهر نفسه من العام السابق، كما بلغ إجمالي السيولة المحلية في أبريل ٢٠٠٨ حوالي ٧٦٠,٩ مليار جنيه مصري، مرتفعاً بحوالي ٢٢,٩٪ عن مستواه خلال الشهر نفسه من العام السابق.

الاحتياطيات الدولية:

بلغ صافي الاحتياطيات الدولية في مايو ٢٠٠٨ حوالي ٣٤,١ مليار دولار أمريكي، مرتفعاً بحوالي ٢١,٨٪ عن مستواه خلال الشهر نفسه من العام السابق.

عائدات قناة السويس



المصدر: هيئة قناة السويس

عائدات قناة السويس:

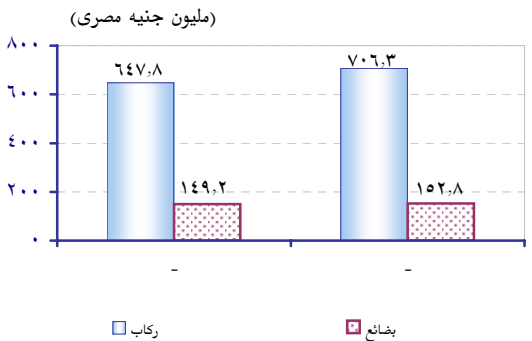
بلغت عائدات قناة السويس خلال شهر مايو ٢٠٠٨ حوالي ٤٧٩,٤ مليون دولار أمريكي، مرتفعةً بنحو ٢٤,٩٪ عن مستواها خلال الشهر نفسه من العام السابق.

الكهرباء:

بلغ إجمالي الكهرباء المولدة خلال شهر مايو ٢٠٠٨ حوالي ١٠٥٨٣ مليون ك.و.س.، مرتفعاً بنحو ٦,٢٪ عن مستواه خلال الشهر نفسه من العام السابق، كما بلغ إجمالي استخدامات الكهرباء خلال شهر مايو ٢٠٠٨ حوالي ٨٨٩٨ مليون ك.و.س.، مرتفعاً بنحو ٨,١٪ عن مستواه خلال الشهر نفسه من العام السابق.

النقل البري:

إيرادات نقل الركاب والبضائع بالسكك الحديدية

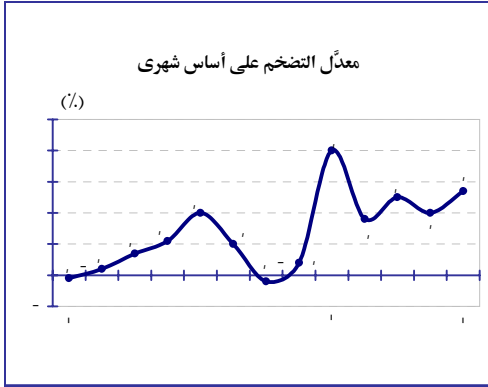


المصدر: وزارة النقل

بلغت إيرادات نقل الركاب بالسكك الحديدية حوالي ٧٠٦,٣ مليون جنيه مصري خلال الفترة (يوليو ٢٠٠٧ - مايو ٢٠٠٨)، مرتفعةً بحوالي ٩,٠٪ عن مستواها خلال الفترة نفسها من العام السابق، كما بلغت إيرادات نقل البضائع بالسكك الحديدية ١٥٢,٨ مليون جنيه مصري، مرتفعةً بحوالي ٢,٤٪ عن مستواها خلال الفترة نفسها من العام السابق.

١- معدل التضخم

(%)



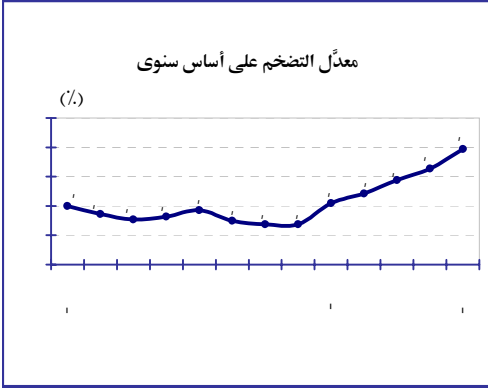
معدل التضخم	مايو ٢٠٠٧	أبريل ٢٠٠٨	مايو ٢٠٠٨	مقدار التغيير
على أساس شهري	٠,١-	٢,٠	٢,٧	٠,٧
على أساس سنوي	١٠,٠	١٦,٤	١٩,٧	٩,٧

* سلسلة جديدة تعتمد على بحث ميزانية الأسرة، وهي تمثل معدلات التغيير في أسعار المستهلكين بحضر الجمهورية (يناير ٢٠٠٧ = ١٠٠).
المصدر: الجهاز المركزي للتعبئة العامة والإحصاء

٢- المؤشرات النقدية

أ- الودائع والتسهيلات الائتمانية لدى الجهاز المصرفي:

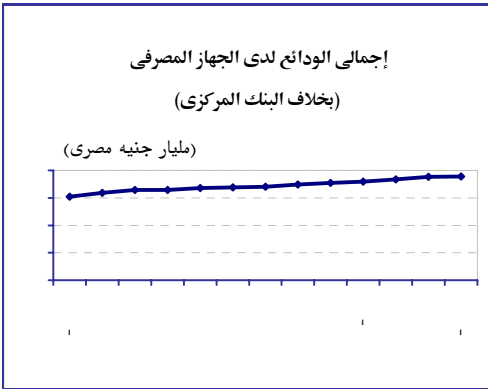
(مليار جنيه مصري)



معدل التغيير الشهري (%)	أبريل ٢٠٠٨	مارس ٢٠٠٨	أبريل ٢٠٠٧	الودائع لدى الجهاز المصرفي (بخلاف البنك المركزي)
٠,٢	٧٥٤,٦٣	٧٥٢,٨٤	٦٠٨,١٦	إجمالي الودائع
١,٦-	٨٧,٨٩	٨٩,٣٠	٦٧,٥٢	أ- الودائع الحكومية**
٠,٥	٦٦٦,٧٤	٦٦٣,٥٤	٥٤٠,٦٤	ب- الودائع غير الحكومية

* أرقام مبدئية ** تشمل الحكومة والهيئات العامة والخدمية والاقتصادية

المصدر: البنك المركزي المصري

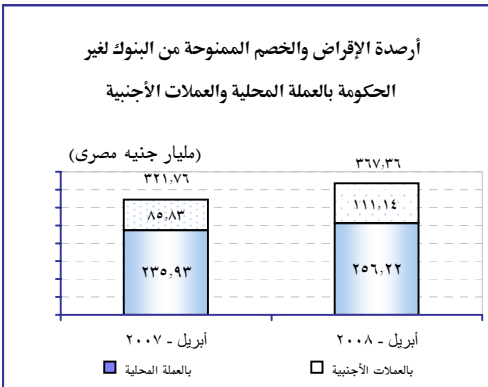


(مليار جنيه مصري)

معدل التغيير الشهري (%)	أبريل ٢٠٠٨	مارس ٢٠٠٨	أبريل ٢٠٠٧	التسهيلات الائتمانية من البنوك (بخلاف البنك المركزي)
٠,٩	٣٩٨,١٣	٣٩٤,٤٩	٣٤٨,٥٨	إجمالي أرصدة التسهيلات الائتمانية
٠,٣	٣٠,٧٧	٣٠,٦٧	٢٦,٨٢	أ- للحكومة**
١,٠	٣٦٧,٣٦	٣٦٣,٨٢	٣٢١,٧٦	ب- أرصدة الإقراض والخصم لغير الحكومة
٠,٦	٢٧١,٠٧	٢٦٩,٣٩	٢٣٥,٦٠	منها: للقطاع الخاص***

* أرقام مبدئية ** تشمل الحكومة والهيئات العامة والخدمية والاقتصادية *** تتضمن قطاعات الزراعة والصناعة والتجارة والخدمات

المصدر: البنك المركزي المصري



ب - الاحتياطات الدولية والسيولة المحلية وأسعار الفائدة:

(مليار جنيه مصري)

السيلة المحلية	أبريل ٢٠٠٧	مارس ٢٠٠٨	أبريل ٢٠٠٨	معدل التغير الشهري (%)
إجمالي السيولة المحلية (M2)	٦١٩,٢	٧٥٦,٥	٧٦٠,٩	٠,٦
أ- المعروض النقدي (M1)	١٢٦,١	١٥٨,١	١٦٥,٨	٤,٩
ب - أشباه النقود	٤٩٣,١	٥٩٨,٤	٥٩٥,١	٠,٦-

* أرقام مبدئية

المصدر: البنك المركزي المصري

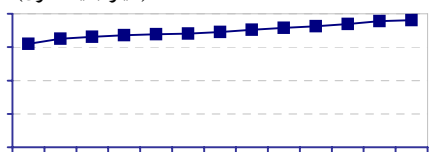
متوسط أسعار الفائدة	مايو ٢٠٠٧	أبريل ٢٠٠٨	مايو ٢٠٠٨	مقدار التغير الشهري (%)
أنون الخزانة (٩١ يوماً)**	٧,١٢	٦,٧٢	٩,٢١	٢,٥
الودائع بالجنيه المصري (٣ شهور)	٦,٢	٦,٠	٦,١	٠,١
الودائع بالدولار الأمريكي (٣ شهور)**	٤,٨٨	٢,٤٢	٢,١٦	٠,٣-
(حد أدنى)	٥,٠٦	٢,٦٢	٢,٣٦	٠,٣-
(حد أقصى)	٩,٠	٩,٠	٩,٠	٠,٠
سعر إعادة الخصم**	٩,٠	٩,٠	٩,٠	٠,٠

* أرقام مبدئية ** بيان نهاية الأسبوع الأخير من الشهر *** بيانات مارس ٢٠٠٨ + بيانات أبريل ٢٠٠٨

المصدر: البنك المركزي المصري

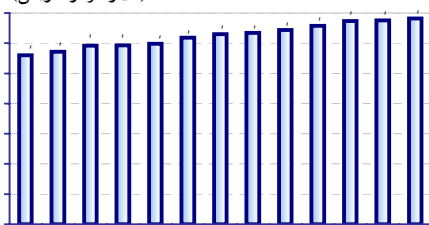
إجمالي السيولة المحلية (M2)

(مليار جنيه مصري)



صافي الاحتياطات الدولية

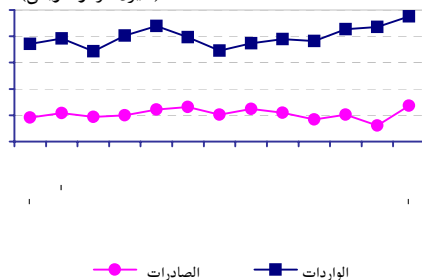
(مليار دولار أمريكي)



المصدر: البنك المركزي المصري

المصادر والواردات غير البترولية

(مليون دولار أمريكي)



الواردات الواردات

٣ - المعاملات مع العالم الخارجي

أ - المعاملات السلعية:

(مليون دولار أمريكي)

البيان	ديسمبر ٢٠٠٦	نوفمبر ٢٠٠٧	ديسمبر ٢٠٠٧	معدل التغير الشهري (%)
الصادرات	١٢٢٧,١	١٧٠٨,٧	١٦٥٥,٦	٣,١-
الواردات	١٩٧٠,٤	٢٧٤٠,٤	٢٧٢٦,٤	٠,٥-
الميزان التجاري	٧٤٣,٣-	١٠٣١,٧-	١٠٧٠,٨-	٣,٨

المصدر: الجهاز المركزي للتعبئة العامة والإحصاء

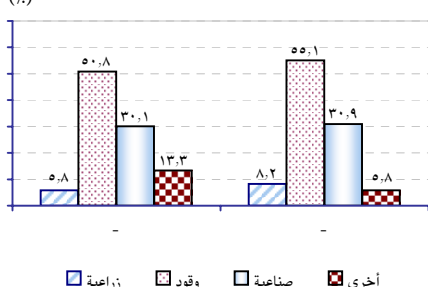
(مليون دولار أمريكي)

الصادرات (طبقاً للقطاع)	ديسمبر ٢٠٠٦	نوفمبر ٢٠٠٧	ديسمبر ٢٠٠٧	معدل التغير الشهري (%)
الزراعية	٧٠,٨	٤٨,٥	١٣٦,٥	١٨١,٤
الصناعية	٣٦٨,٩	٢٦٤,٣	٥١٠,٩	٩٣,٣
الوقود	٦٢٣,١	٨٤٠,٥	٩١٢,٧	٨,٦

المصدر: الجهاز المركزي للتعبئة العامة والإحصاء

نسبة الصادرات طبقاً للقطاع إلى إجمالي

الصادرات (%)



الصادرات الزراعية وقود صناعية أخرى

ب - متوسط الأسعار العالمية للسلع الإستراتيجية

أولاً: متوسط أسعار السلع الغذائية:

(دولار أمريكي / طن)

السلعة	يونيو ٢٠٠٧	مايو ٢٠٠٨	يونيو ٢٠٠٨	معدل التغير الشهري (%)
قمح (أحمر لين)	٢٠٦,٠	٢٨٧,٧	٣٠٦,٤	٦,٥
سكر ^{٠٠}	٢٩٩,٥	٣٢٩,١	٣٥٣,١	٧,٣
زيت فول الصويا	٨٣٢,٩	١٣٣٦,٠	١٤١٠,٢	٥,٦
ذرة صفراء	١٦٣,٠	٢٣٧,٤	٢٦٩,٧	١٣,٦

^٠ أرقام مبدئية عن متوسط الفترة (١ - ٢٠ يونيو ٢٠٠٨) ^{٠٠} السكر البلوري المصفى المستخرج من قصب السكر أو بنجر السكر (Sugar # 5)
المصدر: بورصة لندن - بورصة شيكاغو

ثانياً: متوسط أسعار المعادن والمواد الخام:

(دولار أمريكي / طن)

السلعة	يونيو ٢٠٠٧	مايو ٢٠٠٨	يونيو ٢٠٠٨	معدل التغير الشهري (%)
حديد (بيليت)	٥٠٢,٥	١٠٩٦,٣	١٢١٨,٣	١١,١
نحاس	٧١٦٧,٧	٨٤٠٣,٠	٨٠٨٨,٠	٣,٧-
ألومنيوم مخلوط	٢١٤٩,٥	٢٦٦١,٨	٢٦١٧,٨	١,٧-

^٠ أرقام مبدئية عن متوسط الفترة (١ - ١٩ يونيو ٢٠٠٨)

المصدر: Metal bulletin - London Metal Exchange

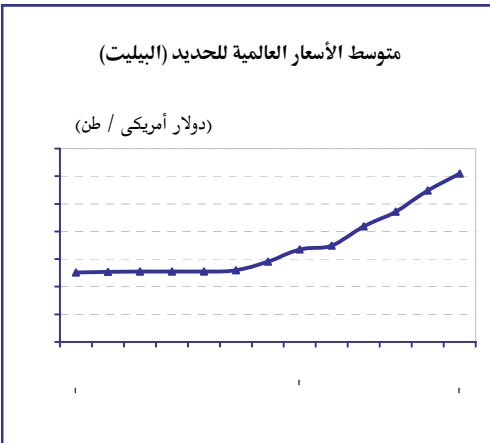
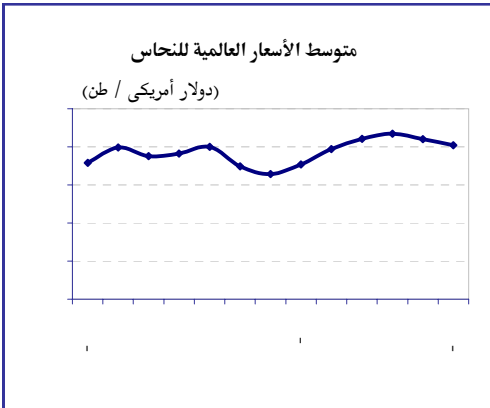
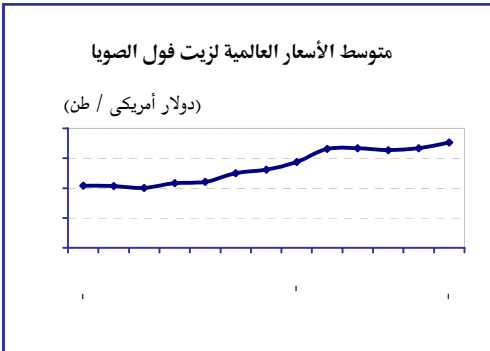
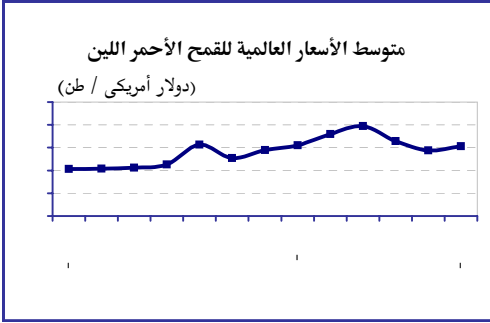
ثالثاً: متوسط أسعار الأسمدة:

(دولار أمريكي / طن)

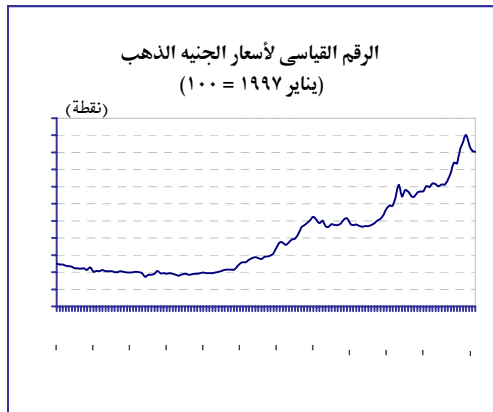
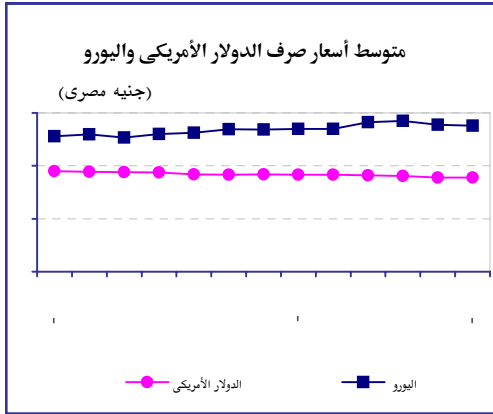
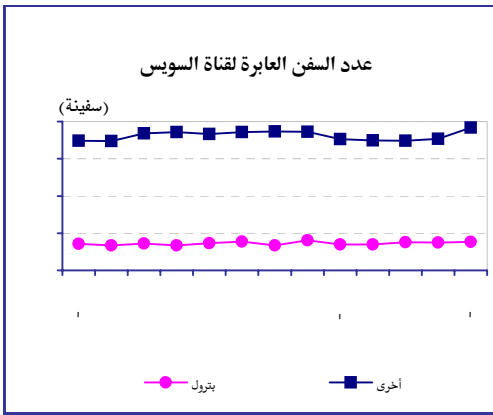
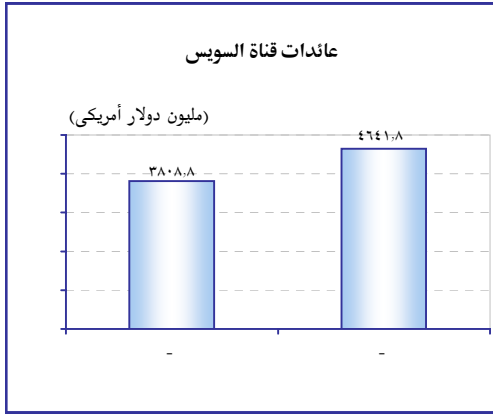
السلعة	يونيو ٢٠٠٧	مايو ٢٠٠٨	يونيو ٢٠٠٨	معدل التغير الشهري (%)
سماد اليوريا ٤٦,٥ %	٣١٠,٢	٦١٢,٥	٦٨٨,٨	١٢,٥
نترات التشارد	٣١٦,٠	٥٣٧,٩	٥٢٣,٣	٢,٧-

^٠ أرقام مبدئية عن متوسط الفترة (١ - ٢٠ يونيو ٢٠٠٨)

المصدر: وكالة رويترز للأخبار - بورصة لندن



ج - قناة السويس :



البيان	مايو ٢٠٠٧	أبريل ٢٠٠٨	مايو ٢٠٠٨	معدل التغير الشهري (%)
إجمالي عدد السفن العابرة (سفينة)	١٦٧٩	١٧١٢	١٨٤٠	٧,٥
عدد ناقلات البترول العابرة (ناقلة)	٢٨٥	٢٩٨	٣٠٥	٢,٣
عدد السفن الأخرى العابرة (سفينة)	١٣٩٤	١٤١٤	١٥٣٥	٨,٦
حمولة السفن العابرة (مليون طن)	٧١,٠	٧٣,١	٧٦,٧	٤,٩
عائدات قناة السويس (مليون دولار أمريكي)	٣٨٣,٧	٤٤٨,٩	٤٧٩,٤	٦,٨

المصدر: هيئة قناة السويس

د- أسعار صرف العملات الأجنبية وأسعار الذهب :

(جنيه مصري)

متوسط سعر الصرف (تحويلات - شراء)	يونيو ٢٠٠٧	مايو ٢٠٠٨	يونيو ٢٠٠٨	معدل التغير الشهري (%)
دولار أمريكي	٥,٦٩	٥,٣٤	٥,٣٤	٠,٠
يورو	٧,٦٣	٨,٣٢	٨,٢٨	٠,٥-
جنيه إسترليني	١١,٢٩	١٠,٤٩	١٠,٤٦	٠,٣-
١٠٠ ين ياباني	٤,٦٤	٥,١٣	٥,٠٠	٢,٥-

* أرقام مبدئية عن متوسط الفترة (١ - يونيو ٢٠٠٨)

المصدر: البنك المركزي المصري

(جنيه مصري)

متوسط أسعار الذهب	يونيو ٢٠٠٧	مايو ٢٠٠٨	يونيو ٢٠٠٨	معدل التغير الشهري (%)
الجنيه الذهب	٨٣٢,٧	١٠٨١,٠	١٠٧١,٦	٠,٩-
الجرام عيار ٢١	١٠٤,١	١٣٥,١	١٣٣,٩	٠,٩-
الجرام عيار ١٨	٨٩,٢	١١٥,٨	١١٤,٨	٠,٩-

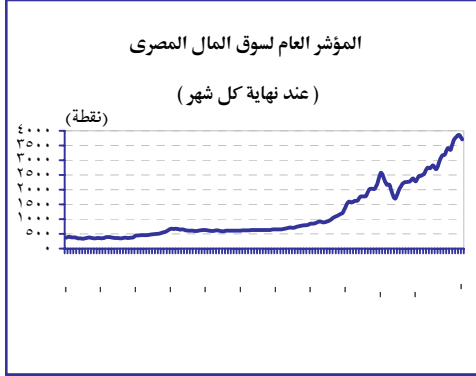
* أرقام مبدئية عن متوسط الفترة (١ - يونيو ٢٠٠٨)

المصدر: متوسط محسوب من أسعار الذهب المنشورة يومياً

٤ - مؤشرات عامة عن السوق

أ - سوق رأس المال:

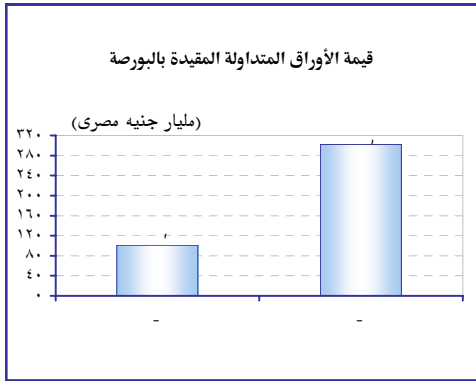
١- سوق الإصدار:



التغير السنوي (%)	يناير - مايو ٢٠٠٨	يناير - مايو ٢٠٠٧	البيان
٢٨,٢-	٢١,٩٣	٣٠,٥٥	إجمالي قيمة إصدارات الأسهم (مليار جنيه)
٨,٣-	٢٣,٠	٣١,٣	نسبة إصدارات أسهم شركات جديدة إلى إجمالي الإصدارات (%)
٨,٣	٧٧,٠	٦٨,٧	نسبة إصدارات الأسهم لزيادة رؤوس أموال شركات قائمة إلى إجمالي الإصدارات (%)

المصدر: الهيئة العامة لسوق المال المصري

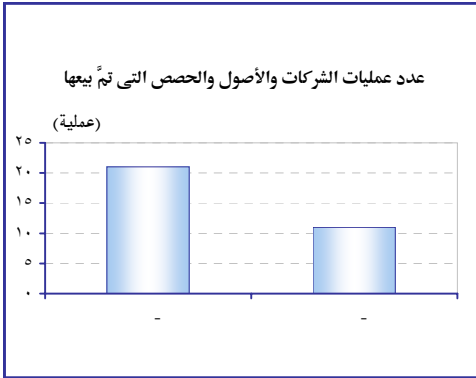
٢- سوق التداول:



التغير الشهري	مايو ٢٠٠٨	أبريل ٢٠٠٨	البيان
١٤٩,١٣-	٣٧٠٨,٧٩	٣٨٥٧,٩٢	المؤشر العام لسوق المال المصري (نقطة)
٢٤,١٤	٣٤٣٣,٣١	٣٤٠٩,١٧	مؤشر الصناعات التحويلية (نقطة)
٤١,٣٢ (%)	٦٨٢٤١,٩	٤٨٢٨٨,١	قيمة الأوراق المتداولة المقيدة وغير المقيدة بالبورصة (مليون جنيه)
٦٢,٩٦ (%)	٣٩٤,٧	١٠٦٥,٥	قيمة الأوراق المتداولة المقيدة وغير المقيدة بالبورصة (مليون دولار)

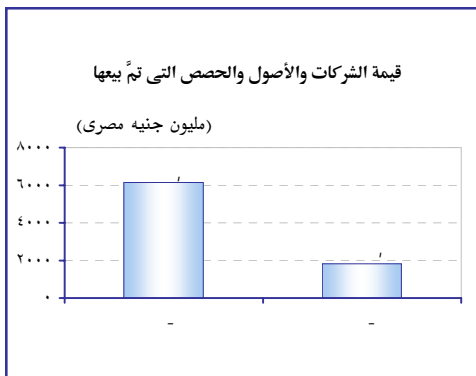
المصدر: الهيئة العامة لسوق المال المصري

ب - الشركات والأصول والحصص التي تم بيعها:



معدل التغير السنوي (%)	يناير - ديسمبر ٢٠٠٧	يناير - ديسمبر ٢٠٠٦	البيان
٠	٦	٦	عدد العمليات (عملية) شركات ووحدات إنتاجية خاضعة للقانون ٢٠٣
٨٣,٤-	٢٩٣,٥	١٧٧٣,١	القيمة (مليون جنيه)
٦٦,٧-	٥	١٥	عدد العمليات (عملية) حصص في شركات وبنوك مشتركة
٦٥,٢-	١٥٢٢,٢	٤٣٧٣,٠	القيمة (مليون جنيه)

المصدر: وزارة الاستثمار



ج - الشركات الاستثمارية التي تم تأسيسها أو قيدها :

البيان	يناير - مايو ٢٠٠٧	يناير - مايو ٢٠٠٨	معدل التغير السنوي (%)
عدد شركات الأموال التي تم تأسيسها (شركة)	٣٠٤٠	٣٢٩٤	٨,٤
رأس المال المصدر لشركات الأموال التي تم تأسيسها (مليار جنيه)	١١,٧٢	٨,١٤	٣٠,٥-
زيادات (توسعات) رأس المال المصدر لشركات الأموال (مليار جنيه)	١٧,٣٨	٢٣,٠٥	٣٢,٦

المصدر: الهيئة العامة للاستثمار والمناطق الحرة

الشركات التي تم قيدها في مصلحة التسجيل التجاري

البيان	يناير - مايو ٢٠٠٧	يناير - مايو ٢٠٠٨	معدل التغير السنوي (%)
عدد شركات الأشخاص التي تم قيدها في السجل التجاري (شركة)	٤٥٢٠	٦٩٣٤	٥٣,٤
رأس المال المصدر لشركات الأشخاص التي تم قيدها في السجل التجاري (مليون جنيه)	١٠٢٣,٩	٩١٤,٥	١٠,٧-

المصدر: مصلحة التسجيل التجاري

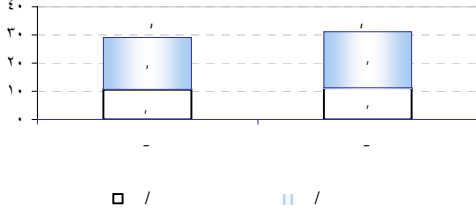
د - أحكام الإفلاس التي صدرت (أفراد وشركات) :

أحكام الإفلاس (أفراد - شركات)	يوليو ٢٠٠٦ - مايو ٢٠٠٧	يوليو ٢٠٠٧ - مايو ٢٠٠٨	معدل التغير السنوي (%)
الابتدائية	١١٠٧	٧٦٢	٣١,٢-
النهائية	١٢٢	١٦٠	٣١,١

* أرقام مبدئية - بيانات المحاكم التي استكملت بياناتها لدى وزارة العدل
المصدر: وزارة العدل

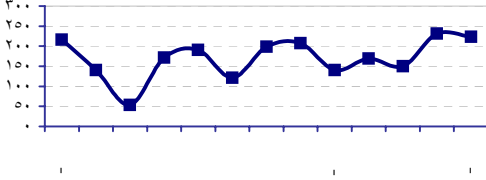
رأس المال المصدر لشركات الأموال التي تم تأسيسها
متضمناً الزيادات في رأس المال

(مليار جنيه مصري)



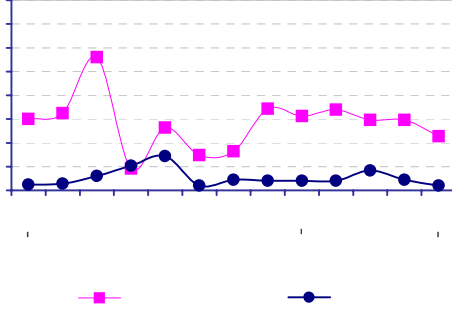
رأس المال المصدر لشركات الأشخاص التي تم
قيدها في السجل التجاري

(مليون جنيه مصري)



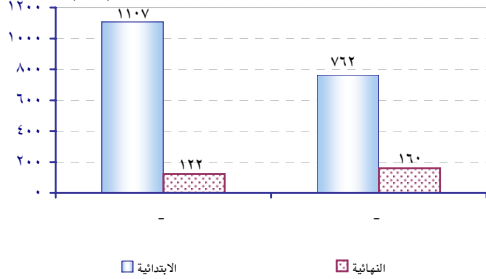
أحكام الإفلاس (أفراد - شركات)

(حالة)



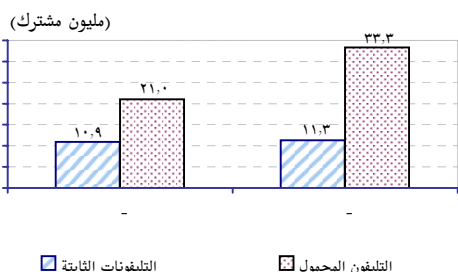
تطور أحكام الإفلاس (أفراد - شركات)

(حالة)

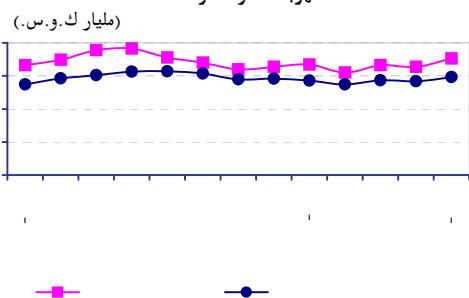


١ - قطاع الاتصالات والمعلومات

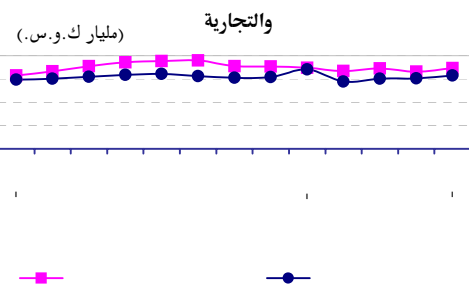
المشتركون في التليفونات الثابتة والتليفون المحمول



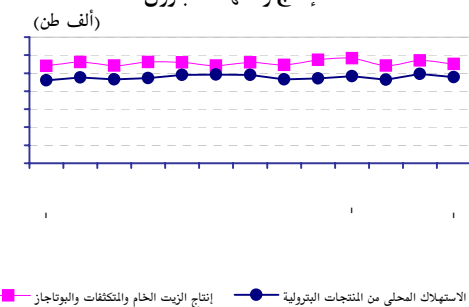
الكهرباء المولدة والمستخدم



استخدامات الكهرباء للأغراض الصناعية والمنزلية والتجارية



إنتاج واستهلاك البترول



البيان	أبريل ٢٠٠٧	مارس ٢٠٠٨	أبريل ٢٠٠٨	معدل التغير الشهري (%)
المشتركون في التليفونات الثابتة (مليون مشترك)	١٠,٩	١١,٣	١١,٣	٠,٠
المشتركون في خدمة التليفون المحمول (مليون مشترك)	٢١,٠	٣٢,٢	٣٣,٣	٣,٤
مستخدمو شبكة الإنترنت (مليون مستخدم)	٦,٧	٩,٢	٩,٣	١,١
السعة الدولية للاتصال بالإنترنت (مليون نبضة / ثانية)	١١٨٦١	١٤٨٦٦	٢٦٨٢٧	٨٠,٥
الشركات العاملة في مجال تكنولوجيا المعلومات والاتصالات (شركة)	٢١٤٨	٢٤٣٥	٢٤٥٢	٠,٧

بيانات تقديرية
** بيانات شهر فبراير ٢٠٠٨ *** بيانات شهر مارس ٢٠٠٨
المصدر: وزارة الاتصالات وتكنولوجيا المعلومات

٢ - قطاع الطاقة

أ- الكهرباء:

البيان	مايو ٢٠٠٧	أبريل ٢٠٠٨	مايو ٢٠٠٨	معدل التغير الشهري (%)
الكهرباء المولدة (مليار ك.و.س.)	٩٩٦١	٩٨١٩	١٠٥٨٣	٧,٨
إجمالي استخدامات الكهرباء (مليار ك.و.س.)	٨٢٢٩	٨٥٦٢	٨٨٩٨	٣,٩

* أرقام مبدئية
المصدر: وزارة الكهرباء والطاقة

ب- البترول:

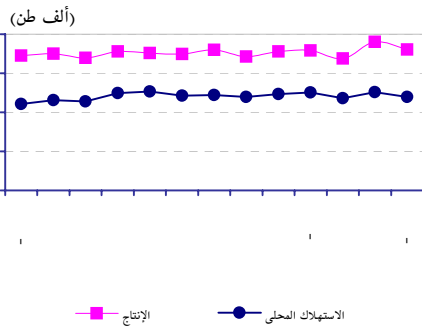
البيان	أبريل ٢٠٠٧	مارس ٢٠٠٨	أبريل ٢٠٠٨	معدل التغير الشهري (%)
إنتاج الزيت الخام والمتكثفات والبوتاجاز (ألف طن)	٢٦٩٩	٢٨٥٥	٢٧٥٨	٣,٤-
الاستهلاك المحلي من المنتجات البترولية (ألف طن)	٢٣٠٥	٢٤٧٩	٢٣٨٩	٣,٦-
قيمة صادرات الزيت الخام والمنتجات البترولية (مليون دولار)**	٣٥٨,٠	٦١٦,٠	٦٧٨,٠	١٠,١

* بيان تقديري ** تم إدراج صادرات الشركات الاستثمارية اعتباراً من أكتوبر ٢٠٠٤
المصدر: وزارة البترول

ج - الغاز الطبيعي :

البيان	أبريل ٢٠٠٧	مارس ٢٠٠٨	أبريل ٢٠٠٨	معدل التغير الشهري (%)
إنتاج الغاز الطبيعي (ألف طن)	٣٤٥٢	٣٨٠٠	٣٦٠٦	٥,١-
الاستهلاك المحلي من الغاز الطبيعي (ألف طن)	٢٢١٢	٢٥١٧	٢٣٩٥	٤,٨-
نسبة استهلاك الكهرباء من الغاز الطبيعي المُستهلك (%)	٥٦,٠	٥٤,٣	٥٤,٤	٠,١
صادرات الغاز الطبيعي ومشتقاته (مليون دولار)	٢٧١	٣٨٢	٣٨٥	٠,٨

الإنتاج والاستهلاك المحلي من الغاز الطبيعي



بيان تقديري
المصدر: وزارة البترول

٣ - قطاع النقل

أ - النقل البري :

البيان	يوليو ٢٠٠٦ - مايو ٢٠٠٧	يوليو ٢٠٠٧ - مايو ٢٠٠٨	معدل التغير السنوي (%)
عدد ركاب السكك الحديدية (مليون راكب)	٣٥٢,٥	٣١١,٤	١١,٧-
إيرادات نقل الركاب بالسكك الحديدية (مليون جنيه)	٦٤٧,٨	٧٠٦,٣	٩,٠
حركة نقل البضائع بالسكك الحديدية (مليون طن . كم)	٢٨٥١,٠	٢١١٧,٠	٢٥,٧-
إيرادات نقل البضائع بالسكك الحديدية (مليون جنيه)	١٤٩,٢	١٥٢,٨	٢,٤

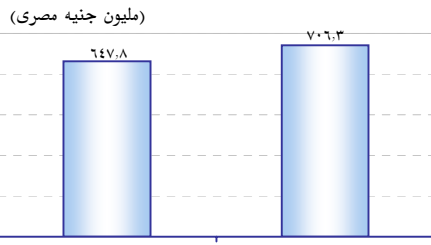
بيان تقديري
المصدر: وزارة النقل

عدد المركبات المرخصة حتى :

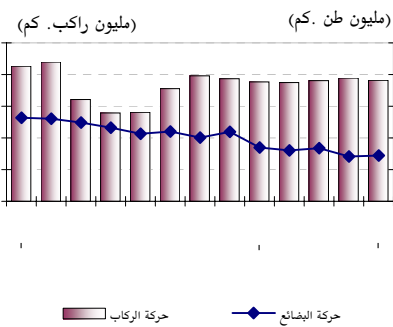
البيان (تراكمي)	فبراير ٢٠٠٧	يناير ٢٠٠٨	فبراير ٢٠٠٨	معدل التغير الشهري (%)
سيارات النقل	٦٩٣,٦	٧٢١,٨	٧٢٧,٢	٠,٧
أتوبيسات	٨٠,١	٨٢,٥	٨٣,٧	١,٥
سيارات خاصة	١٩٤٢,٣	٢٠٨٩,٧	٢٠٩٨,٤	٠,٤
سيارات أجرة	٣٢٩,٣	٣١١,٦	٣١٤,٠	٠,٨
أخرى	٩٥٢,٢	١٠٦٩,٧	١٠٨٧,٤	١,٧

المصدر: وزارة الداخلية

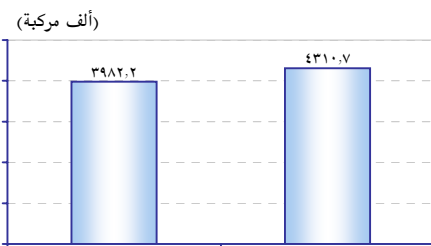
إيرادات نقل الركاب بالسكك الحديدية



حركة النقل بالسكك الحديدية



إجمالي عدد المركبات المرخصة



ب - النقل البحري والجوى :

(ألف طن)

معدل التغير الشهري (%)	أبريل ٢٠٠٨	مارس ٢٠٠٨	أبريل ٢٠٠٧	البيان
١,٩	١٠١٧٦	٩٩٨٧	٩٢٩٧	البضائع غير البترولية المنقولة بحراً
٢,٨	٢٥,٧	٢٥,٠	٢٣,٦	المنقولة جواً*

* البضائع الواردة بمطارات القاهرة والإسكندرية والأقصر
المصدر: وزارة النقل - وزارة الطيران المدني

(ألف راكب)

معدل التغير الشهري (%)	أبريل ٢٠٠٨	مارس ٢٠٠٨	أبريل ٢٠٠٧	البيان
٠,١-	٣١٥٥	٣١٥٨	٢٦٣٧	حركة الركاب المنقولين جواً من المطارات المصرية وإليها

المصدر: وزارة الطيران المدني

٤- قطاع التشييد

أ- الأسمت الرمادى :

معدل التغير الشهري (%)	أبريل ٢٠٠٨	مارس ٢٠٠٨	أبريل ٢٠٠٧	البيان
٠,٥-	٣٤٠٦,٨	٣٤٢٢,٨	٣٢٨٥,٩	إنتاج الأسمت الرمادى (ألف طن)
٠,٦-	٣٣٢٣,٦	٣٣٤٣,٣	٢٩٩٠,٩	تسليمات الأسمت الرمادى (ألف طن)
٤,٢-	٤٤٢,٤	٤٦١,٨	٣٥٩,٦	متوسط الأسعار المحلية للأسمت الرمادى ^٥ (جنيه/طن)

^٥ متوسط الأسعار لبعض محافظات الجمهورية شاملاً نولون النقل.

المصدر: وزارة الاستثمار

ب- حديد التسليح :

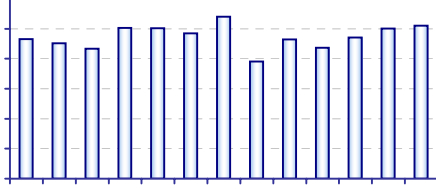
معدل التغير الشهري (%)	أبريل ٢٠٠٨	مارس ٢٠٠٨	أبريل ٢٠٠٧	البيان
٤,٣-	٢٣٩,٩	٢٥٠,٨	٢٦٣,٥	إنتاج حديد التسليح (ألف طن)
٤,٦-	٢٤٢,٣	٢٥٤,١	٢٥٥,٦	مبيعات حديد التسليح (ألف طن)
١٢,١	٥٠٨٠	٤٥٣٠	٣٤٥٠	أسعار الحديد المحلية (جنيه/طن)

^٥ البيانات تتضمن الإنتاج والمبيعات لأهم شركات الحديد (الحديد والصلب المصرية، عز الدخيلة للصلب، الدلتا للصلب، العز لحديد التسليح)، أسعار الحديد المحلية (١٦ مم) غير شاملة تكلفة النقل

المصدر: وزارة الاستثمار - شركة العز لصناعة حديد التسليح

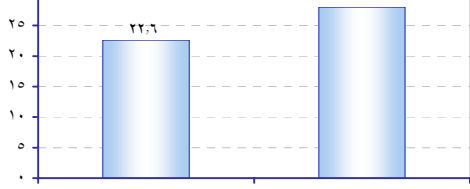
البضائع غير البترولية المنقولة بحراً وجواً

(مليون طن)



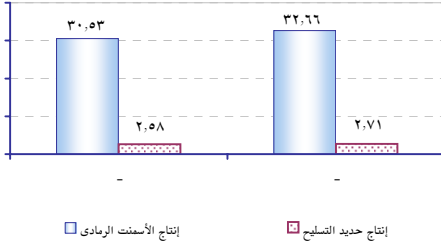
حركة الركاب المنقولين جواً من المطارات المصرية وإليها

(مليون راكب)



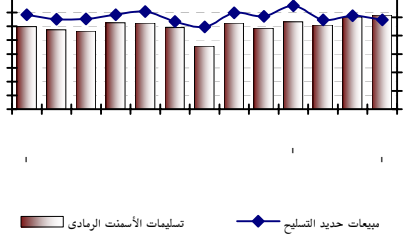
إنتاج الأسمت الرمادى وحديد التسليح

(مليون طن)



المبيعات الشهرية من حديد التسليح والتسليمات الشهرية من الأسمت الرمادى

(ألف طن حديد) (ألف طن أسمت)



١- سوق العمل

أ- فرص العمل :

(ألف وظيفة)

البيان	أبريل ٢٠٠٧	مارس ٢٠٠٨	أبريل ٢٠٠٨	معدل التغير الشهري (%)
فرص العمل المتاحة (المعلن عنها) بالنشرة القومية للتشغيل	٨,٠١	٨,٥٨	١٨,٩٢	١٢٠,٥
الوظائف المطلوبة محلياً المعلن عنها بالصحف القومية	٢٩,٢٥	١٨,٩٤	٢٢,٥٦	١٩,١
الوظائف المطلوبة خارجياً المعلن عنها بالصحف القومية	٢,٣٦	٢,٥٤	٣,٧٩	٤٩,٢

المصدر: وزارة القوى العاملة والهجرة - مركز المعلومات ودعم اتخاذ القرار بمجلس الوزراء المصرى

ب - المشتغلون :

البيان	أبريل ٢٠٠٧	مارس ٢٠٠٨	أبريل ٢٠٠٨	معدل التغير الشهري (%)
المعيون بالقطاع الخاص والاستثمارى من خلال النشرة القومية للتشغيل (ألف معين)	٦,٤٨	٤,٥٥	٣,١٢	٣١,٤-
فرص العمل التى وفرها الصندوق الاجتماعى للتنمية (ألف فرصة عمل)	١٦,٥٢	٢٦,٣٢	٢٢,٥٩	١٤,٢-
فرص العمل التى وفرها صندوق التنمية المحلية (فرصة عمل)	٣٢٦	١٢٨٨	٦٥٥	٤٩,١-

* أرقام مبدئية

المصدر: وزارة القوى العاملة والهجرة - الصندوق الاجتماعى للتنمية - صندوق التنمية المحلية

ج- مؤشّر اتجاهات الطلب فى سوق العمل* :

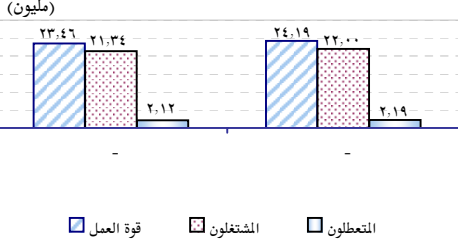
البيان	أبريل ٢٠٠٧	مارس ٢٠٠٨	أبريل ٢٠٠٨
المؤشر الإجمالى للطلب على العمالة المصرية (محلى وخارجى)	٦٠٧	٤١٢	٥٠٦
مؤشر الطلب المحلى على العمالة المصرية	٣٢٠٦	١٩٣٧	١٦٣٣
مؤشر الطلب الخارجى على العمالة المصرية (محلى وخارجى)	٥٠١	٥٣٨	٨٠٤
مؤشر الطلب للمؤهلات العليا وما فوقها (محلى وخارجى)	٣٤٨	٣٩١	٤٨٩
مؤشر الطلب للمؤهلات المتوسطة وفوق المتوسطة (محلى وخارجى)	١٤٥٦	٥٩٤	٨٥٦

* مؤشّر يعبر عن اتجاهات الطلب فى سوق العمل من واقع إعلانات الوظائف المنشورة فى الصحف القومية، وهو عبارة عن رقم قياسي بسيط (سنة الأساس = عام ٢٠٠٢)

المصدر: مركز المعلومات ودعم اتخاذ القرار بمجلس الوزراء المصرى

تقدير قوة العمل وعدد المشتغلين والمتعطلين

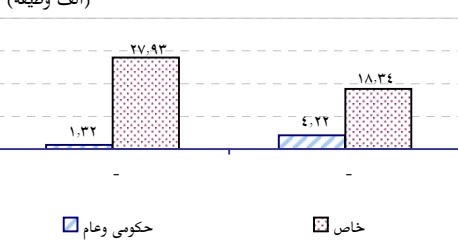
(١٥-٢٤ سنة)



المصدر: الجهاز المركزى للتعبئة العامة والاحصاء

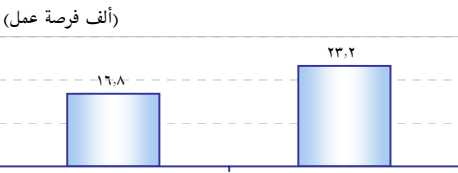
الوظائف المطلوبة محلياً المعلن عنها بالصحف القومية

وفقاً لنوع القطاع



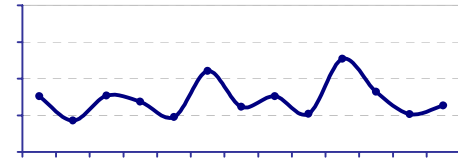
فرص العمل التى وفرها الصندوق الاجتماعى للتنمية

وصندوق التنمية المحلية



المؤشر الإجمالى للطلب على العمالة المصرية

(نقطة)



٢- السكان والصحة والضمان الاجتماعي

أ- السكان:

(بالألف)

البيان	يونيو ٢٠٠٦	مايو ٢٠٠٧	يونيو ٢٠٠٧	معدل التغير الشهري (%)
عدد المواليد	١٥٠,٣٨	١٥٨,٦٦	١٤٨,٨٢	٦,٢-
عدد الوفيات	٣٣,٣٦	٣٤,٣٢	٣٣,٤٦	٢,٥-
الزيادة الطبيعية	١١٧,٠٢	١٢٤,٣٤	١١٥,٣٦	٧,٢-

* أرقام مبدئية

المصدر: وزارة الصحة والسكان

ب- الصحة:

البيان	أبريل ٢٠٠٧	مارس ٢٠٠٨	أبريل ٢٠٠٨
عدد الحالات التي تم علاجها على نفقة الدولة بالداخل (ألف حالة)	١٥١,١	١٧١,٠	١٦٣,٤
إجمالي قيمة العلاج على نفقة الدولة بالداخل (مليون جنيه)	١٧٨,٢	٢٣٨,٣	١٩١,٣
عدد الحالات التي تم علاجها على نفقة الدولة بالخارج (حالة)	٥	٩	٥
إجمالي قيمة العلاج على نفقة الدولة بالخارج (ألف جنيه)	٤٦٠,٢	٦١٥,٨	١٤٩,٩

* أرقام مبدئية

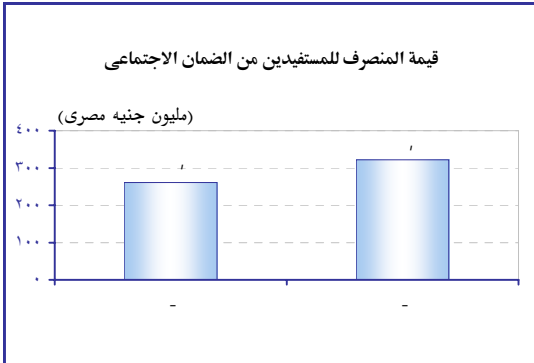
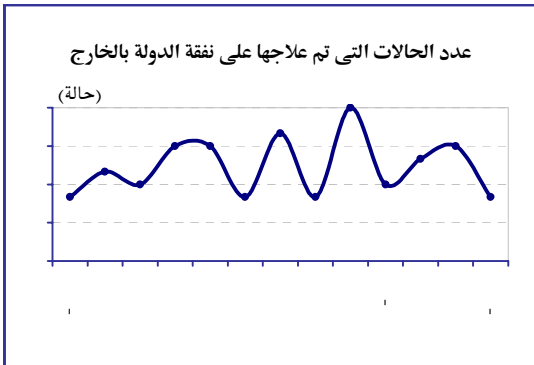
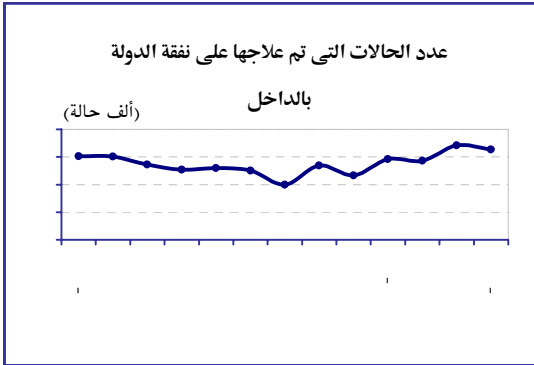
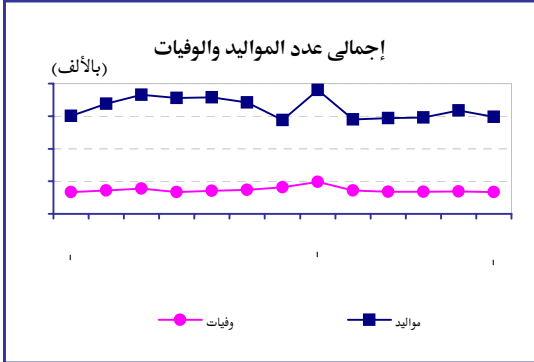
المصدر: وزارة الصحة والسكان

ج- الضمان الاجتماعي:

البيان	أكتوبر - ديسمبر ٢٠٠٦	أكتوبر - ديسمبر ٢٠٠٧	معدل التغير السنوي (%)
عدد الحالات المستفيدة من الضمان الاجتماعي (ألف حالة)	٩٧٠,٩	١٠٧٩,٢	١١,٢
قيمة المنصرف للمستفيدين من الضمان الاجتماعي (مليون جنيه)	٢٦٠,٩	٣٢١,٥	٢٣,٢

* تتضمن إجمالي عدد حالات معاشات الضمان والمنح ، ومعاش الطفل ، والمساعدات التي تشتمل على " المساعدات الشهرية - الدفعة الواحدة - إعانات العاملين- الإغاثة"

المصدر: وزارة التضامن الاجتماعي



رابعاً: مصر والاقتصاديات الصاعدة

الدولة	التغير بالنسبة للسنة السابقة (%)		خلال آخر ١٢ شهراً (مليار دولار أمريكي)	
	معدل التضخم	الإنتاج الصناعي	الناتج المحلي الإجمالي	رصيد الميزان التجاري
مصر	١٩,٧ مايو ٢٠٠٨	٧,٥ ٢٠٠٧	٦,٩ الربع الأول - ٢٠٠٨	٢٠,٥- الربع الرابع - ٢٠٠٧
الهند	٧,٨ أبريل ٢٠٠٨	٧,٥ أبريل ٢٠٠٨	٨,٨ الربع الأول - ٢٠٠٨	١٢,٨- الربع الرابع - ٢٠٠٧
إندونيسيا	١٠,٤ مايو ٢٠٠٨	٢,٦ أبريل ٢٠٠٨	٦,٣ الربع الأول - ٢٠٠٨	٣٨,١ أبريل ٢٠٠٨
ماليزيا	٣,٨ مايو ٢٠٠٨	٤,٣ أبريل ٢٠٠٨	٧,١ الربع الأول - ٢٠٠٨	٣٣,٤ أبريل ٢٠٠٨
تاييلاند	٧,٦ مايو ٢٠٠٨	١٠,١ أبريل ٢٠٠٨	٦,٥ الربع الأول - ٢٠٠٨	٦,٣ أبريل ٢٠٠٨
البرازيل	٥,٦ مايو ٢٠٠٨	١٠,١ أبريل ٢٠٠٨	٥,٨ الربع الأول - ٢٠٠٨	٣١,٩ مايو ٢٠٠٨
المكسيك	٤,٩ مايو ٢٠٠٨	٥,٥ أبريل ٢٠٠٨	٢,٦ الربع الأول - ٢٠٠٨	٩,٦- أبريل ٢٠٠٨
كوريا	٤,٩ مايو ٢٠٠٨	١٠,٥ أبريل ٢٠٠٨	٥,٨ الربع الأول - ٢٠٠٨	٥,٣ مايو ٢٠٠٨
الصين	٧,٧ مايو ٢٠٠٨	١٦,٥ مايو ٢٠٠٨	١٠,٦ الربع الأول - ٢٠٠٨	٢٥٤,٢ مايو ٢٠٠٨
تركيا	١٠,٧ مايو ٢٠٠٨	٦,٣ أبريل ٢٠٠٨	٣,٤ الربع الرابع - ٢٠٠٧	٦٨,٦- أبريل ٢٠٠٨

ملاحظات : - تم الاعتماد على مجلة الإيكونوميست بهدف المقارنة الدولية مع احتمال الاختلاف مع الأرقام المحلية نتيجة اختلاف فترة وأساليب القياس
- تختلف الفترة الزمنية التي تم على أساسها حساب كل مؤشر باختلاف المتاح من البيانات (شهر أو ربع سنة أو سنة) من بلد إلى آخر
- يقدر معدل التضخم الصادر عن الجهاز المركزي للتعبئة العامة والإحصاء بحوالي ١٩,٧٪ في شهر مايو ٢٠٠٨
المصدر: مجلة الإيكونوميست (٢٠٠٨/٠٦/١٩)

خامساً: دراسات واستطلاعات الرأي

سياسات الهجرة إلى الاتحاد الأوروبي:

قام مركز استطلاع الرأي العام بمركز المعلومات ودعم اتخاذ القرار بإعداد دراسة عن سياسات الهجرة إلى الاتحاد الأوروبي، في أغسطس ٢٠٠٧، تهدف الدراسة إلى عرض ملامح السياسات المصرية الحالية للهجرة إلى الاتحاد الأوروبي من خلال تحليل الواقع الحالي لهذه الهجرة مع مقارنتها بالهجرة المصرية إلى المناطق الجغرافية الأخرى. من أهم مقترحات تطوير هذه السياسات الآتي:

- إدراج حماية الحقوق الاجتماعية والسياسية للمهاجرين المصريين وأحقيتهم في تشكيل منظمات مدنية للدفاع عن حقوقهم على أجندة المفاوضات مع الاتحاد الأوروبي.
- مطالبة الاتحاد الأوروبي بالانضمام إلى اتفاقية الأمم المتحدة المتعلقة بحماية العمال المهاجرين وعائلاتهم.
- تصميم برامج إعلامية تستهدف الفئات التي يتزايد لديها الحافز للهجرة إلى الاتحاد الأوروبي لتعريفهم بالعادات والتقاليد التي تسود في هذه المجتمعات.
- إعداد مطبوعات حول أهم أماكن تجمع الجاليات العربية، بصفة عامة، والمصرية، بصفة خاصة، في مختلف الدول الأوروبية وإتاحتها على مواقع السفارات المصرية في الخارج.
- إمداد المهاجرين بوثائق تتضمن كافة حقوقهم وواجباتهم بمجرد وصولهم لأراضي الدولة المستقبلة.
- إنشاء شبكة للمحققين الاجتماعيين والمرشدين الاجتماعيين لحل مشكلات المصريين المقيمين في الاتحاد الأوروبي.
- الحرص على مشاركة المهاجرين في الانتخابات الرئاسية.

الجهات المشاركة فى البيانات

وزارة الاستثمار

وزارة الاتصالات وتكنولوجيا المعلومات

وزارة البترول

وزارة التضامن الاجتماعى

وزارة الداخلية

وزارة الصحة والسكان

وزارة الطيران المدنى

وزارة العدل

وزارة القوى العاملة والهجرة

وزارة الكهرباء والطاقة

وزارة النقل

البنك المركزى المصرى

الجهاز المركزى للتعبئة العامة والإحصاء

الصندوق الاجتماعى للتنمية

الهيئة العامة لسوق المال

صندوق التنمية المحلية

مصلحة التسجيل التجارى

هيئة قناة السويس